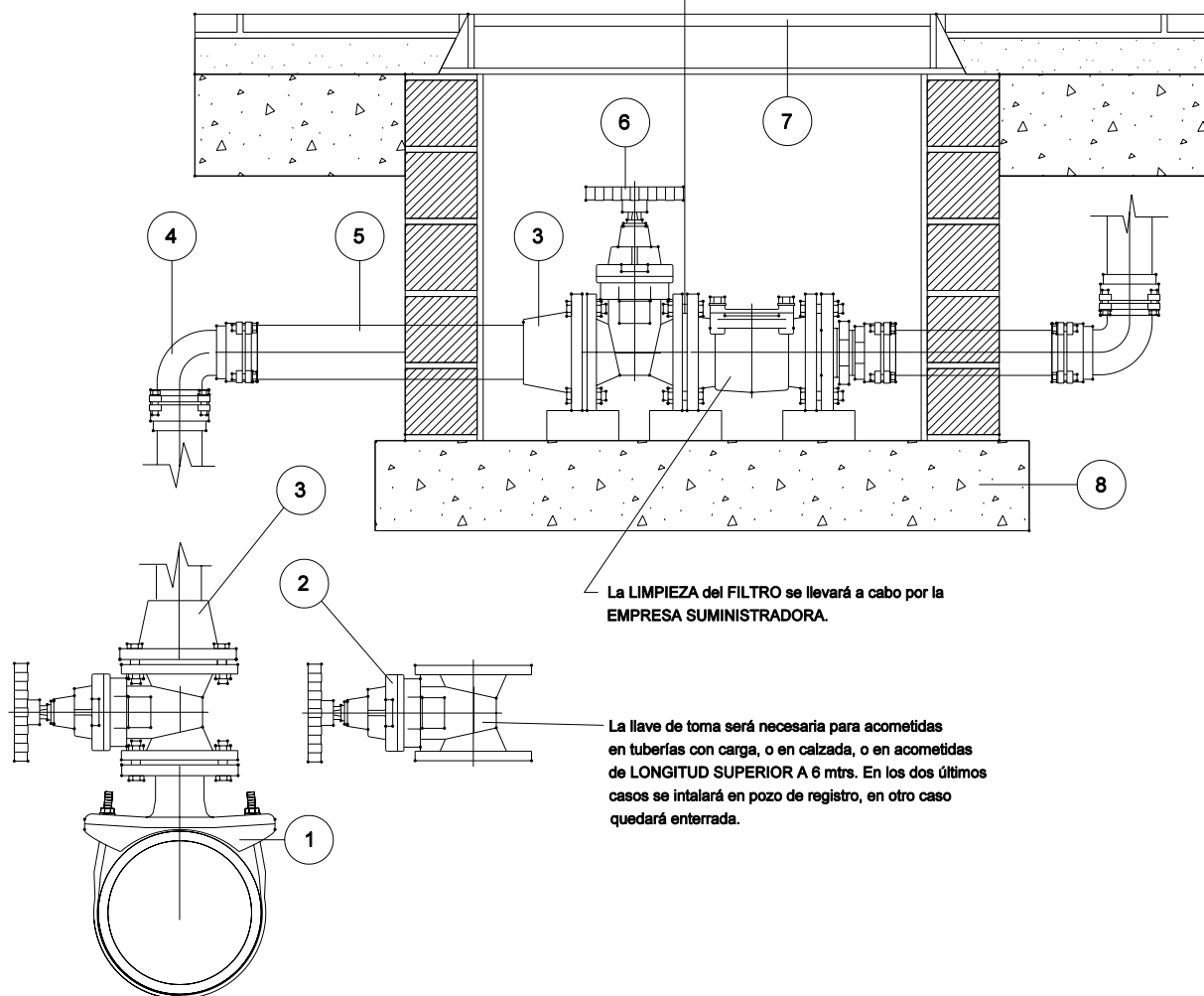


DETALLE DE PIEZAS EN ACOMETIDA

EMPRESA SUMINISTRADORA ←

→ CLIENTE



PIEZA N ^o	DESIGNACIÓN	MATERIALES, CARACTERÍSTICAS	ACOMETIDA PE-90 mm.
1	COLLARIN DE TOMA CON SALIDA A BRIDA	FUNDICIÓN Y ACERO INOXIDABLE	SALIDA DN 80
2	VÁLVULA DE TOMA	FUNDICIÓN DÚCTIL, recubrimiento epoxi, compuerta cierre elástico	DN 80
3	BRIDA ENCHUFE O DE ACOPLAMIENTO	FUNDICION DÚCTIL, brida DN 80 con conexión a PE 90, con DISPOSITIVO contra TRACCIÓN.	DN 80
4	CODO 90	LATÓN, DIN 8076	DN 90 X DN 90
5	TUBO ACOMETIDA	PB-50B, 10 ATM, DIÁMETRO 90mm	Ø90mm
6	VÁLVULA DE REGISTRO	FUNDICION DÚCTIL, brida DN 80 con conexión a PE 90, con DISPOSITIVO contra TRACCIÓN.	DN 80
7	TAPA	TAPA ABISAGRADA (FABREGAS FO-2), (GECONSAA CONTA2)	0.88 X 0.88 m.
8	ARQUETA	FÁBRICA DE LADRILLO	1.00 X 1.00 m.

NOTA: Todos los accesorios, salvo indicación expresa en las características de las piezas, serán PN16.



EMPRESA MUNICIPAL AGUAS DE MALAGA

ESCALA: S/E

Fecha: OCT.03

DESPIECE ACOMETIDA PE-90mm

HOJA: 1.3
REVISION: 0

Dibujado: J.M.B.R

Revisado: J.D.N